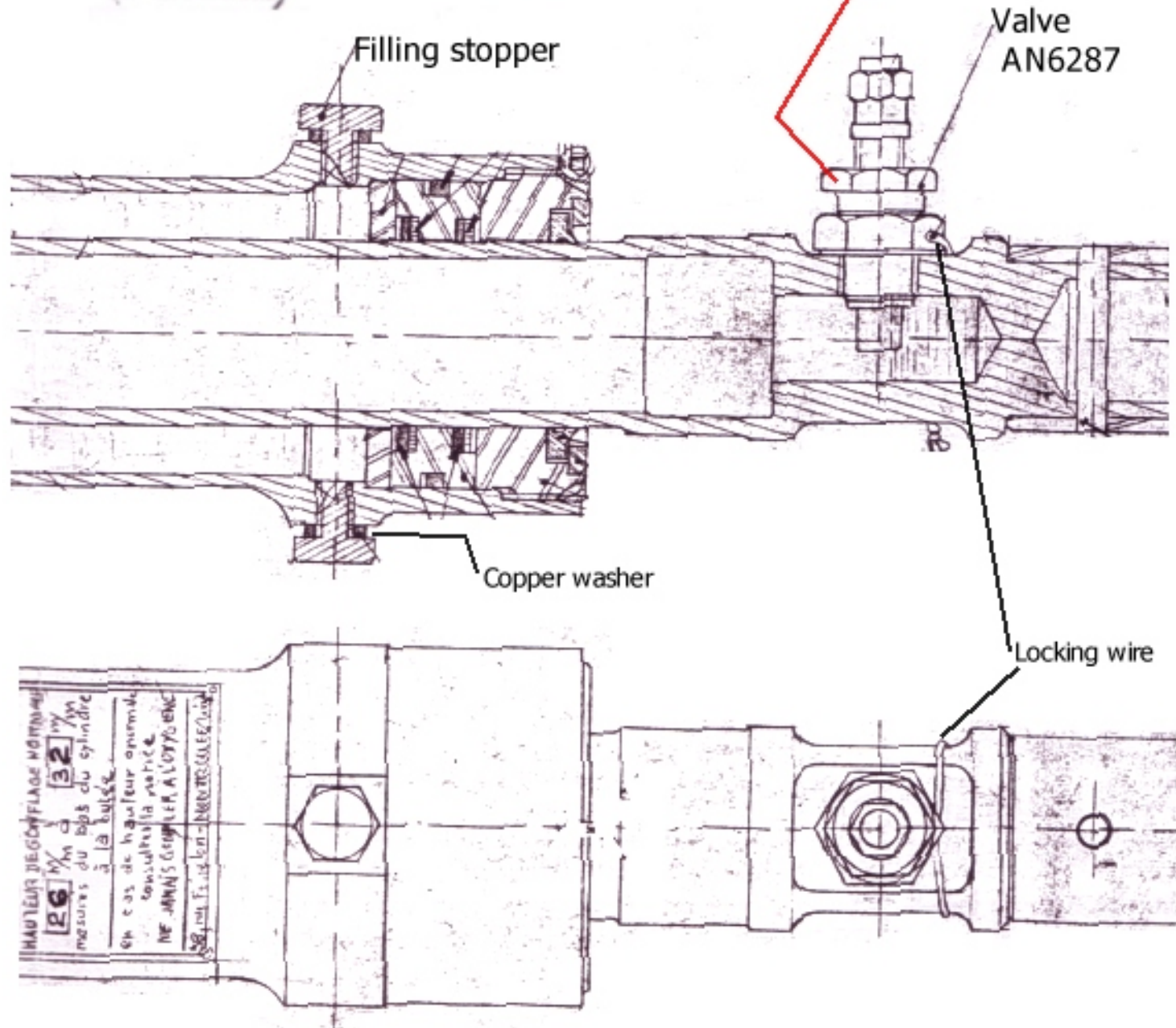


**CAUTION**  
Read text before undoing  
(undo max of 1 turn only)



HAUTEUR DE GONFLEMENT NOMINALE  
 $26 \frac{N}{m^2}$  à  $32 \frac{N}{m^2}$   
 mesures du bas du cylindre à la bulle.  
 En cas de hauteur anormale consultez la notice.  
 NE JAMAIS GONFLER A LOUPE BANC  
 28, rue Franklin - 93000 LES BOULEVARD